

Une galerie d'art différente

Dans un nid verdoyant J.V.Invite



Une galerie d'art différente

Valérie Gauthier a découvert le Gers par des attaches familiales. Année après année, vacances après vacances, elle est tombée amoureuse des vallons de la région de Samatan. L'heure de la retraite sonnée pour son époux, il lui fut aisé de le convaincre d'abandonner la région parisienne pour s'installer au beau milieu de paysages plus verdoyants et plus paisibles. C'est ainsi que le couple s'est installé début 2015 dans le petit village de Noilhan, proche de Samatan.

Valérie a alors observé dans la région un dynamisme culturel spécifique, à savoir des manifestations artistiques en milieu rural et en particulier dans des lieux inattendus. Les événements culturels qu'elle a pu vivre l'ont amenée à rencontrer des artistes plasticiens qui ne manquaient pas de talent. La découverte d'œuvres - des coups de cœur - lui ont donné envie d'aller plus loin. Cette émulation a fait naître un désir : ouvrir sa propre galerie d'art, à domicile, d'y inviter des artistes locaux et de valoriser leurs œuvres.

" j'ai eu la chance d'acquérir une habitation indépendante qui se prête à promouvoir peinture, sculpture, installation, performance, musique... de par son emplacement stratégique et d'ainsi offrir au public la possibilité de passer un moment convivial au milieu d'œuvres d'art dans un lieu privilégié".

C'est ainsi que le 16 novembre dernier avait lieu le vernissage de sa première exposition avec Marie Pénéto (peintre) et Claude Kavin (sculpteur) pour invités. Durant un mois, leurs créations s'offraient aux yeux du public dans la Galerie ainsi que dans la pièce de vie principale, où leurs œuvres prenaient sens dans un cadre plus personnel. Un succès qui a conforté Valérie dans son choix.

Deuxième présentation depuis quelques jours et jusqu'à la mi février avec cette fois un panel plus large dans les genres comme dans les artistes. Corine Bobier, Nathalie Straseele, Baro, Patrick Rabassa, Arthur Delmas, Nicole Mercier, Stéphane Peltier, Marie Penetro, Claude Kavin se partagent les lieux.

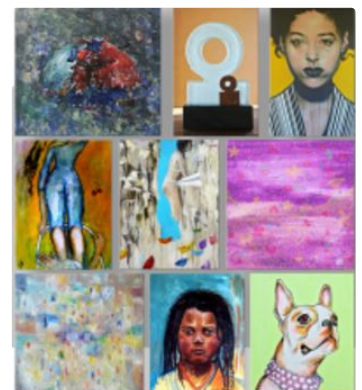
Valérie Gauthier a bien d'autres projets encore. Pour les beaux jours sûrement quelques animations autour de soirées musicales ou avec spectacle à suivre donc. En attendant, le détour par Noilhan et le lieu dit En Sahuquet n'est pas une perte de temps. La galerie est ouverte tous les après-midi, du mercredi au dimanche.



galerie garnier noilhan 4.JPG



galerie garnier noilhan 1.JPG



galerie garnier noilhan 2.JPG