

Camion suicide ou effet de la drogue

le danger était bien réel

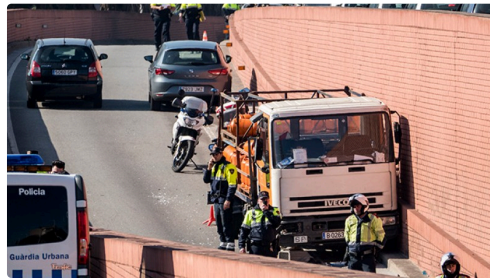


Camion suicide ou effet de la drogue

La police urbaine de Barcelone a intercepté ce mardi matin un camion qui empruntait une voie à contre sens en périphérie de la ville. Les policiers ont du faire usage de leurs armes pour stopper la course du véhicule en tirant sur le parebrise. Le chauffeur, un suédois de 33 ans n'est apparemment pas connu de leurs services. Le camion qui transportait des bouteilles de gaz s'est avéré être un véhicule volé. Un temps la piste de l'attentat n'était pas écartée mais il s'avèrait après hospitalisation que l'homme conduisait sous l'emprise de drogues. Une enquête est ouverte compte-tenu du caractère des éléments matériels camion plus bouteilles de gaz



camion espagnol 2.jpg



camion espagnol.jpg