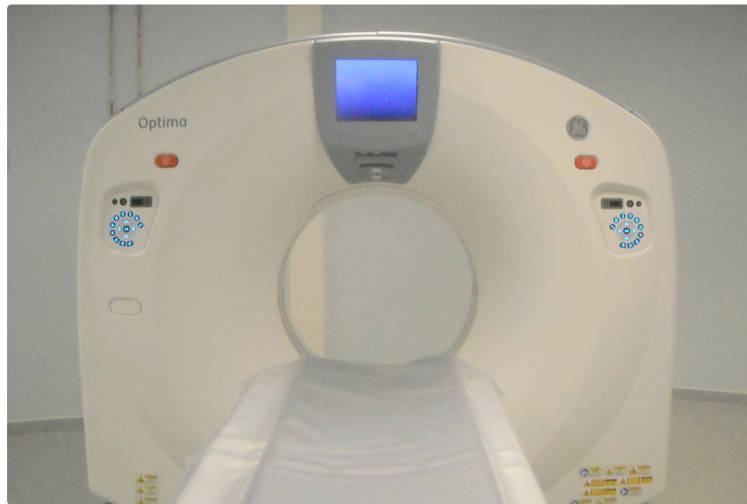


Condom : un scanner à l'hôpital (suite et fin)

Les premiers patients attendus le 11 juillet



Condom : un scanner à l'hôpital (suite et fin)

Cette fois, c'est définitif : le scanner est prêt. Et d'ailleurs la photo qui accompagne cet article a été prise dans la salle d'examen du service de radiologie du Centre Hospitalier de Condom.

Vous pouvez donc d'ores et déjà, et au choix, laisser votre médecin traitant prendre le rendez vous ou appeler vous même. Dans ce dernier cas quelques conseils :

- Munissez vous de l'ordonnance pour communiquer à votre interlocuteur le libellé exact de l'examen prescrit.
- Il est important de signaler si vous êtes diabétique, allergique (asthme, eczéma, allergie au pollen, allergie alimentaire, etc...), insuffisant(e) rénal, et bien évidemment pour les dames, si vous êtes enceinte.
- Selon vos réponses, il vous sera demandé de passer dans le service pour retirer une ordonnance pour des examens de laboratoire. On pourra éventuellement vous les envoyer par mail pour éviter de vous déplacer.

Le numéro à appeler du lundi au vendredi et de 10h à 17h :

05 62 28 48 85

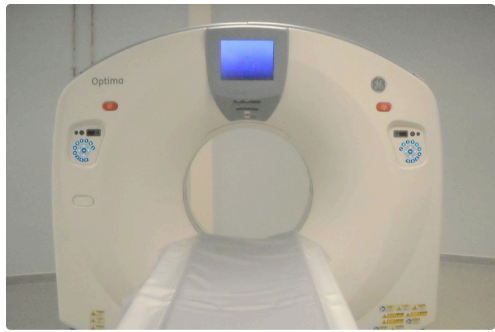
Le jour de l'examen, présentez vous aux admissions avec votre ordonnance, votre carte Vitale et votre attestation de mutuelle valide pour l'année en cours.

Une fois l'examen terminé, on vous donnera un code pour que votre médecin et vous même puissiez accéder via Internet au compte rendu et aux images de votre examen.

Le centre hospitalier s'est attaché les services du Docteur Sylvie ESCULPAVIT, radiologue, qui sera présente le lundi toute la journée. Le Docteur GINTRAND a également prévu de faire des vacances en fin d'après midi, certains jours de la semaine, après son activité au cabinet.

Dans tous les cas, en l'absence d'un médecin radiologue, l'hôpital a passé contrat avec une société de téléradiologie IRADIOLOGE dont le siège social est basé à Nice. Le fonctionnement de cette structure est très simple. Les images de votre scanner sont envoyés en temps réel par Internet, via une ligne sécurisée, à des radiologues assis devant leurs écrans, qui les examinent et rédigent un compte rendu envoyé en retour. Ils peuvent bien entendu dialoguer avec les manipulateurs en électro radiologie présents au scanner pour demander éventuellement, si nécessaire, un complément d'examen ou un traitement d'images particulier.

Voilà, j'espère avoir été assez clair. N'hésitez pas appeler au numéro ci dessus si vous avez des interrogations. La direction de l'établissement fait tout son possible pour que le démarrage de cette activité soit une réussite mais soyez indulgents pour les premiers temps si tout ne fonctionne pas pour le mieux. Tout sera fait pour améliorer les choses au fil du temps.



Le scanner en place au C.H de Condom



Le pupitre de commandes.