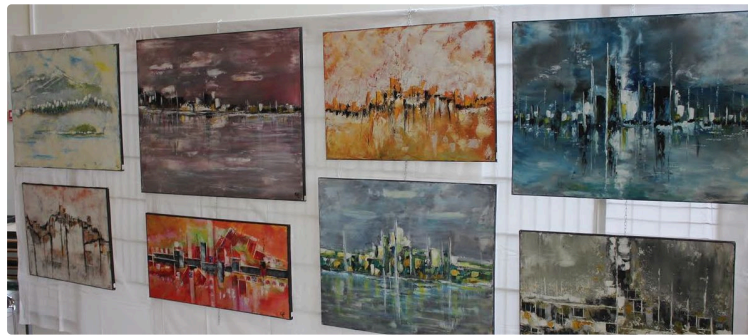


L'Isle-Jourdain : Une exposition haute en couleur



L'Isle-Jourdain : Une exposition haute en couleur

Venez découvrir les œuvres de Françoise CALLEJA à l'Office de Tourisme de la Gascogne Toulousaine, situé sur la base de loisirs de l'Isle-Jourdain. L'exposition de peintures a lieu tout le mois d'août. L'Office de Tourisme est ouvert tous les jours.

Horaires d'ouverture : Du lundi au samedi 9 h30-12 h 30 - 14 h-18 h 30. Le dimanche 10 h 30-12 h 30 - 14 h-18 heures.



P1060237.JPG