

formation au tri au magasin Carrefour Market

Le Sictom Est en partenariat avec Trigone éduque les clients



formation au tri au magasin Carrefour Market

Ce samedi 2 juin **Dominique et Pascale Bonnel** recevaient dans leur magasin, pour la tenue d'un stand **Emilie Lagarde**, de Trigone-Sictom Est, pour une formation des clients sur la nécessité du tri et les bonnes choses à faire pour le bien de tous.

En effet sur ce stand étaient présentées deux activités, une pour les enfants - pêche à la ligne éducative sur le tri des déchets- et une pour les adultes – apprendre à trier et recherche des objets possibles pour le tri, au vu de souvent des hésitations bien compréhensibles-.

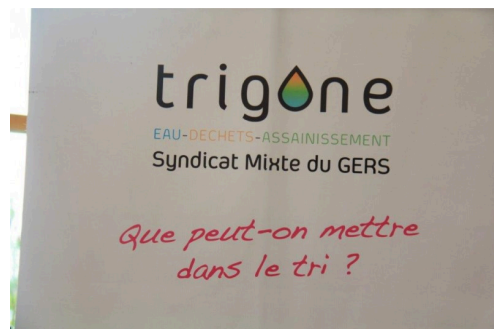
On a ainsi pu apprendre que les barquettes en polystyrène pouvaient être mises dans les poubelles jaunes, alors que les emballages en bois léger (boîtes à fromages ou barquettes de fruits) ne le pouvaient pas. Des précisions ont aussi été apportées sur les pots de yaourts ou les boîtes métalliques de conserves qui n'avaient pas à être lavés mais simplement vidés de leur contenu restant, et sur la possibilité de laisser les bouchons des bouteilles plastiques. Un rappel a été fait sur le verre, les piles et les ampoules, à prohiber dans toutes les poubelles.

De toute évidence ce stand attirait les clients du super-marché qui n'hésitaient pas à tester leur capacité ou tout au moins à poser des questions.

On a pu aussi parler de l'aide à l'élevage de deux poules, offertes par Trigone, pour éviter de trop produire de déchets ou bien l'art du compostage avec pour la modique somme de 10 euros, un composteur fourni par Trigone.

Il a été rappelé d'autre part que pour déposer des déchets à la déchetterie lisloise, il fallait être muni d'un badge à demander à la mairie.

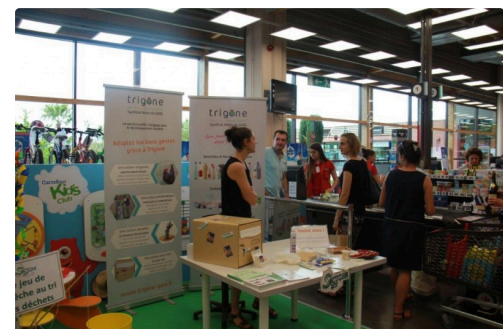
Un grand merci aux dynamiques gérants, qui participent activement au bien être de la population, mais aussi à Sictom Est Trigone pour cette formation utile écologiquement parlant.



que mettre dans le tri



Emilie Lagarde de Trigone Sictom Est avec Dominique et Pascale Bonnel de Carrefour



Emilie Lagarde pour renseigner les clients



le stand de formation



les diverses possibilités à choisir

Votre geste de tri est un GRAND geste

Infos +
Déposer vos emballages en vrac dans votre sac.
Pas besoin de laver les emballages, il suffit de bien les vider.
N'emballez pas les emballages en vrac, ils ne pourront pas être séparés au centre de tri.
Vous pouvez laisser les bouchons sur les bouteilles & flacons en plastique.

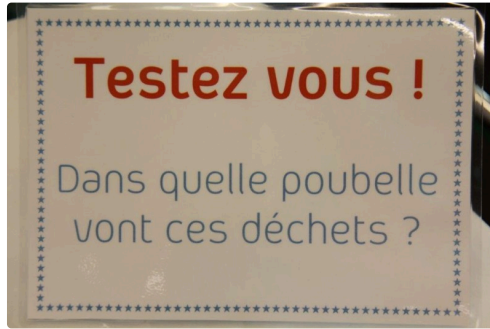
Un doute, une question ? Contactez-nous au 05 62 61 25 15 ou www.trigone-gers.fr

trigone
Eau - Déchets - Assainissement
Syndicat Mixte du GERS

le tri un grand geste



pour adopter les bons gestes



pour les adultes se tester

Infos +
Pour en savoir plus connectez vous sur le site www.trigone-gers.fr
Rubrique « Comment trier ses déchets »

trigone
Eau - Déchets - Assainissement
Syndicat Mixte du GERS
TEL : 05 62 61 25 15
contact@trigone-gers.fr

ECO EMBALLAGES

à jeter avec vos ordures ménagères

à déposer en déchèterie

à glisser dans les colonnes à verre

les erreurs à éviter



pour les enfants le jeu de la pêche au tri des déchets