

Une exposition de gravures à la Palmeraie de Bétous

Pierre Raynal y déploie sa maîtrise sur différents supports



Une exposition de gravures à la Palmeraie de Bétous

Du 1er août au 16 septembre 2018, la Palmeraie du Sarthou présente, en partenariat avec la Galerie l'Âne bleu de Marciac, une sélection d'estampes et gravures de Pierre Raynal.

L'artiste explique volontiers comment il réalise ses eaux fortes (1) et montre des plaques de cuivre déjà travaillées. Mais il crée aussi des dessins sur le métal directement, au burin. La plupart des gravures exposées sont en noir et blanc, mais certaines sont coloriées, en partie, à l'aquarelle.

L'artiste s'inspire beaucoup de l'actualité et de l'Histoire. Partant d'un événement, il enrichit les faits d'allégories qui contrastent avec le thème initial. Certaines de ses œuvres sont des commandes. Il travaille sur toutes sortes de supports (cuivre, boîtes de conserve, bois, pierre etc.).

Pierre Raynal est de Miélan. Il a créé à Miélan (rue Berroy) un musée de presses et d'outils anciens destinés à la gravure et à l'imprimerie. Il est diplômé des Arts appliqués de Limoges et des Beaux Arts de Paris, ainsi que de l'École Estienne (l'école du design de communication et des arts du livre).

L'exposition est ouverte du 1er août au 16 septembre 2018 tous les jours de 10 à 19 heures. Elle est en place dans « la ferme de pépé », comme l'exposition précédente de Peggy Kluck.

(1) Sur la plaque de métal préalablement recouverte d'un vernis, l'artiste dessine son motif à la pointe métallique. La plaque est ensuite placée dans un bain d'acide qui « mord » les zones à découvrir et laisse intactes les parties protégées. Après nettoyage du vernis, la plaque est encrée et mise sous presse (d'après Wikipedia).

N.B.

- Les gravures exposées sont sous verre et les conditions ne sont pas idéales pour les photographier. Il y a donc parfois des reflets disgracieux sur les photos...Nous prions le lecteur de nous en excuser.
- Les légendes des photos sont du photographe et non de Pierre Raynal.



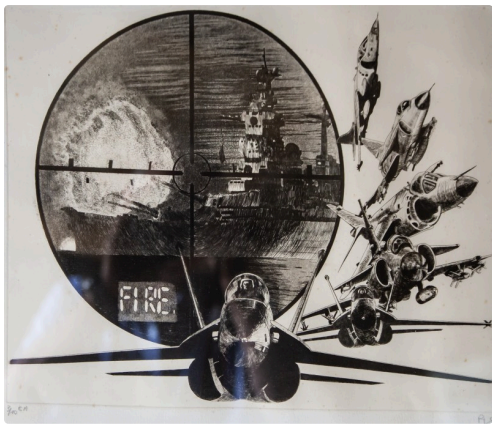
Pierre Raynal



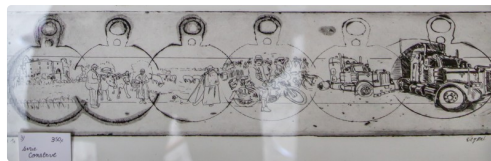
Pierre Raynal présente des plaques gravées



Une plaque de cuivre



Sujet commandé pour le Salon du Bourget



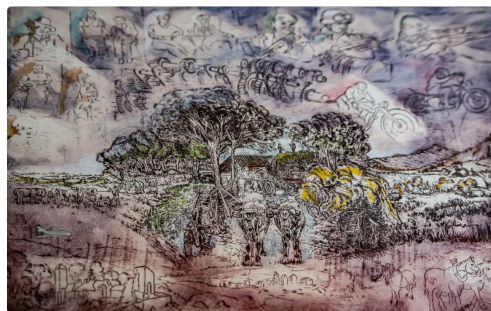
La vie d'ici en eaux fortes sur boîtes de conserve



Accident



La guerre de 14



La guerre traverse la campagne (œuvre la plus récente)



Les maquisards



Gravure sur bois