

## Découverte du "jardin secret" pictural de l'artiste peintre Anne Monge à la galerie "L'Arcade" à Saint-Clar



Découverte du "jardin secret" pictural de l'artiste peintre Anne Monge à la galerie "L'Arcade" à Saint-Clar

Photo : Anne Monge devant "Abstraction "

Quand on rencontre l'artiste, dès le premier abord, on perçoit sa personnalité, un rien émotionnelle, sa peinture est l'expression maîtrisée d'une profonde intériorité..elle met en scène dans une nostalgie positive ses coups de blues à travers une matière qu'elle aime, malaxe, enveloppe..tels que ses thèmes récurrents, comme l'arbre que l'on retrouve souvent dans ses œuvres, l'arbre qui sert de repère au fil des saisons, et sait même se rendre utile en nous apportant de l'ombre par temps ensoleillé, comme actuellement. L'arbre est toujours un atout, en grandissant l'arbre prend et donne vie au jardin ! Peut-être représente-t-il pour Anne Monge, la marque du temps, la rassurant de sa force..on découvre aussi la maison perchée sur la colline, représentant certainement pour elle, protection, sécurité, réconfort, c'est aussi le lieu des émotions fortes et de liens stables. Elle parle de notre mémoire en rappelant sans cesse notre passé, notre histoire familiale avec ses mythes, ses secrets, ses joies, on dit souvent que la maison est notre mémoire, on dit souvent aussi d'un lieu qu'il a une âme ...

### Rencontre

**LJDG** : Anne, pourriez-vous nous raconter de quelle façon vous êtes venue à la peinture ?

**A.M** : « Je peins depuis une vingtaine d'années. Au début, je représentais surtout des personnages, de toutes origines, de tout style, enfant, adulte. Ma peinture était plutôt abstraite, c'était de la représentation, de l'évocation, rien de précis, je maintenais un certain flou dans mes œuvres. J'ai commencé par prendre des cours particuliers avec un professeur à Toulouse, en l'occurrence Didier Sanchez, il était également maître de conférences à la Faculté. Il me laissait beaucoup de liberté pendant les cours, me laissant m'exprimer tel que je le souhaitais. »

**LJDG** : Le Gers est pour vous une région que vous connaissez bien

**A.M** : « En effet, j'y passe mes vacances dans la maison familiale située près de Lectoure, mais je vis à Toulouse. Dans le Gers, je peux travailler sur des grands formats, la campagne est une source d'inspiration constante, mais j'ai aussi beaucoup de temps disponible pour peindre à Toulouse ».

**LJDG** : La couleur domine dans vos toiles, accompagnée de lumière et d'une variété de tons...

**A.M** : « La couleur évoque le bonheur, l'optimisme, mais ce n'est pas ce qui me pousse à peindre, c'est plutôt la simplicité, le naturel des couleurs qui m'attirent car je suis de nature un peu angoissée, donc c'est plus un exutoire, comme une façon de m'évader. Je travaille par pulsion, avec beaucoup de passion, mais je peux aussi être boulimique ».

**LJDG** : L'Arcade expose 39 de vos toiles...en avez-vous d'autres en préparation ?

**A.M** : « J'en ai environ 70 qui sont terminées. Comme vous l'avez deviné, j'aime particulièrement les arbres, qui sont à la fois force, puissance et poésie. Ce sont des êtres sensibles, d'où le titre d'une de mes toiles « Hêtres sensibles », j'aime aussi les maisons, qui représentent la vie, la stabilité que je ne possède peut-être pas ....Je trouve qu'il y a de la beauté dans les couleurs de maisons, elles peuvent m'inspirer ! Le gris, le bleu, le rouge, également le noir est une belle palette que j'associe ».

**LJDG** : Pourriez-vous expliquer aux lecteurs, l'histoire de « November » titre d'une de vos toiles ?

**A.M** : « Il y a des moments terrifiants dans le quotidien de la vie, j'étais en train de réaliser cette toile, sans savoir qu'un drame se nouait à Paris, j'écoutais la musique tout en peignant..et soudain, on annonçait l'attentat du Bataclan, cette tragédie a dominé ma pensée, j'ai voulu dans cette toile apporter un hommage en laissant une trace rouge comme un éclat foudroyant, en lui donnant le titre de « November ».

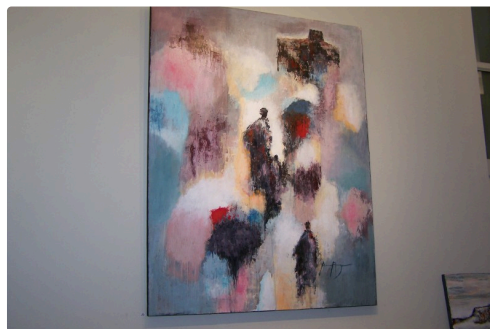
Que ce soit « Rai de lumière », « D'une grande douceur » les peintures d'Anne Monge qui ornent les murs de la belle salle de la galerie L'Arcade sauront ravir les visiteurs, qui découvriront l'univers de rêve dans lequel elle évolue, souvent largement inspiré des espaces de son pays d'origine.

**L'exposition débute donc et dure jusqu'au 25 août à la galerie « L'Arcade » à Saint-Clar , 2 place de la Mairie**

**Horaires : lundi 10 h à 12 h 30, mardi /mercredi et vendredi de 16 h à 19 h et jeudi et samedi de 10 h à 12 h 30 et de 16 h à 19 h et dimanche sur demande.**



Devant " Imaginaire poétique"



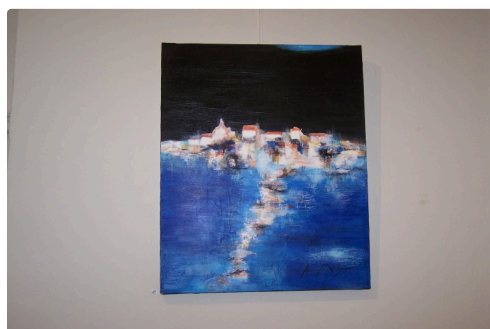
" Va, Vis et deviens"



" La maison du peintre"



expos Anne Monge et Bernard Comte St Clar 2018 004.JPG



" Méditerranée"



Petits formats