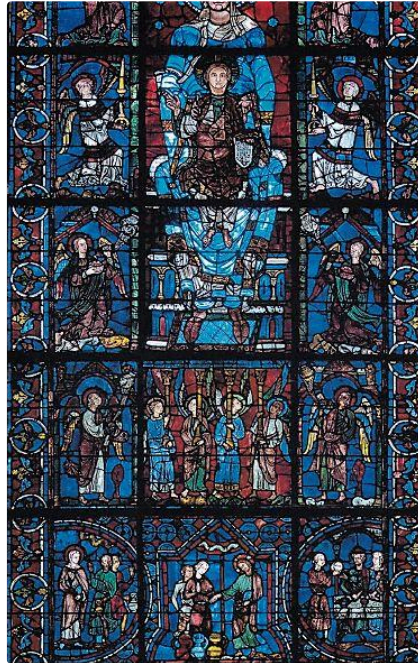


Faites connaissance avec Notre-Dame de la Belle Verrière !



Faites connaissance avec Notre-Dame de la Belle Verrière !

Oui, si vous pénétrez dans l'église paroissiale du village, vous y découvrirez quatre panneaux dédiés aux cathédrales gothiques, ces monuments prestigieux, lieux de promission édifiés au moyen-âge.

Près d'une quarantaine de ces vaisseaux de pierre vous livreront leurs secrets. La collaboration des municipalités qui ont le grand privilège d'en posséder une apporte chaque semaine un éclairage nouveau.

Dernièrement c'était le Centre International du Vitrail de Chartres qui procurait un beau cliché du vitrail de la Belle Verrière, meilleur ambassadeur du bleu de Chartres, unique en son genre apparu au XIIème siècle.

Venez le découvrir, en connaître les secrets de fabrication, et savourez l'exposition " A la découverte des cathédrales gothiques " !

Claude Laffargue

