

## Sommabere une entreprise du pays

L'entreprise familiale fidèle à ses racines



Sommabere une entreprise du pays

SommaBère une entreprise familiale qui investit dans la vie économique locale.

C'est en 1972 que Guy SommaBère installe son premier atelier de menuiserie dans le quartier de Teste, rapidement à l'étroit, il déménage au 63 boulevard Saint Jacques. Deuxième déménagement dans les années 80. Guy ouvre alors son son nouveau magasin au 3 Avenue de l'Armagnac.

Aujourd'hui c'est au tour du fils David de poursuivre l'histoire familiale et son extension. Lui qui a toujours vécu entre « bois et vis » sera désormais dans de nouveaux locaux plus spacieux, répondant plus encore aux attentes de la clientèle, mais toujours dans la sous préfecture condomoise. 4000 m2 de superficie totale dont 660m2 pour le nouveau magasin avec un show-room de 150m2 dédié à la menuiserie portes et fenêtres et un rayon peintures couleurs dernières tendances. Les établissements SommaBère, partenaire du réseau Batiman dans le Gers, vous fait aussi bénéficier d'une offre dédiée à la construction contemporaine, aux maisons à ossature bois, aux réalisations traditionnelles, aux rénovations ou transformations.

C'est une véritable équipe mixte de rugby à 15 plus l'arbitre qui anime magasin et atelier autour des nombreuses activités et services dédiés aux artisans et aux particuliers. Les invités, les clients ont fort apprécié cette nouvelle structure lors d'une inauguration bien sympathique .

Texte et photos Marc Le Saux



l'équipe SommaBère



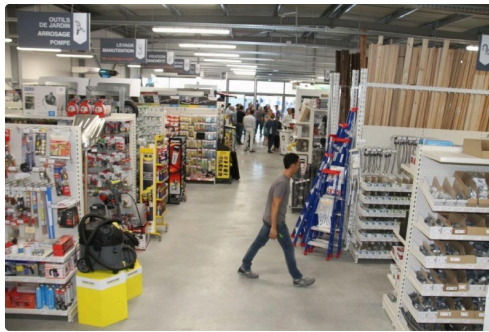
IMG\_5588.jpg



IMG\_5597.jpg



David Sommbère



IMG\_5607.jpg



IMG\_5636.jpg