

## Une exposition à ne pas manquer

... dans le cadre splendide de l'église Saint-Michel



Une exposition à ne pas manquer

"**Les Amis de Saint-Michel**" propose une nouvelle exposition qui a déjà démarré depuis le 5 septembre pour se terminer le 29 septembre : « Arts Urbains ...et au-delà » série Arts et Rencontres, trois artistes, deux peintres et un sculpteur qui évoluent tous les trois dans une même démarche qui associe,

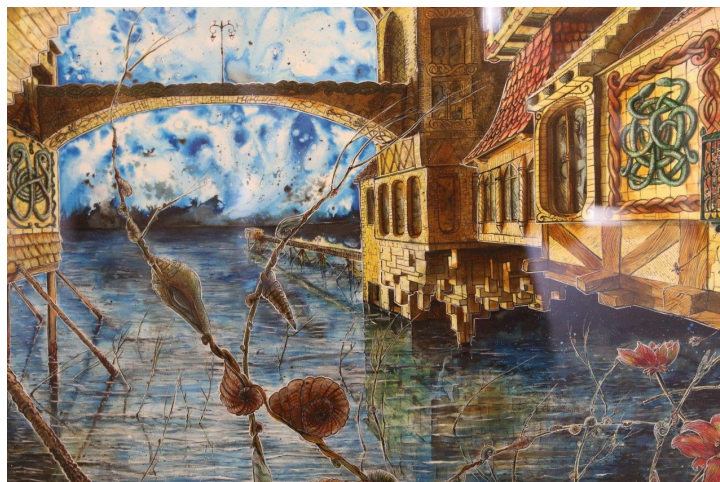
- dans la forme, la rigueur du trait et la sobriété de la couleur avec une dominante de noir,
- et dans le fond, chacun à sa manière, offre un témoignage du monde dans lequel on vit.

**Florian Fouchard**, ne pouvait pas être là, le soir du vernissage car il est également guide dans un musée toulousain.

C'est un jeune artiste peintre de 36 ans, découvert il y a cinq ans (participation peintre dans la rue à Condom, 1er prix, rue Ducomet, œuvre exposée ici). La présidente **Marie-Claude Montané-Séailles**, en son absence, explique ce choix par ces mots : " J'ai adoré son travail et je me suis promis de vous le faire découvrir". C'est donc chose faite.

Il peint uniquement à l'encre de chine noire, avec parfois quelques rajouts délicats d'encre de couleurs.

Il s'attaque aussi bien à des sujets très réalistes, comme le patrimoine, mais aussi à des thématiques plus personnelles où il laisse aller son imagination fourmillante sur des thèmes de société sensibles à son cœur.



La série « Les encres oniriques », présentée à l'exposition, est une invitation au voyage où le conscient et l'inconscient se mélangent dans une atmosphère féérique, souvent troublante, fantasmagorique comme aurait dit un certain Dali (voir son press-book pour apprécier sa démarche artistique).

Travail remarquable, d'une grande technicité, rigueur du dessin, foisonnement de détails.

Le second artiste exposé est **Thierry Sellem**, artiste peintre de Périgueux, très prolifique, il fait deux à trois expositions par mois et il est présent dans cinq galeries en France et à l'étranger. Avec lui, les visiteurs sont plongés dans le domaine de l'art urbain.

L'artiste montre sa vision du monde architectural contemporain.

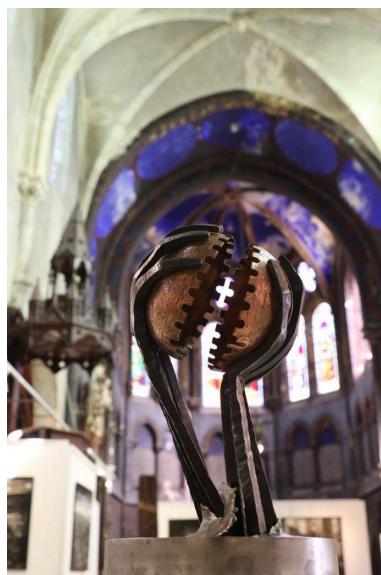
Il met le visiteur face à la réalité des villes, la froideur de ses infrastructures routières, ferroviaires, et l'activité industrielle qui s'impose dans le paysage urbain, parfois de façon brutale, mais toujours avec beaucoup de réalisme.



Comme une bouffée d'oxygène, il sait aussi quitter la zone urbaine pour nous amener vers des paysages de campagne, plus reposants, où la végétation et le ciel remplissent la toile.

On reste dans le domaine du noir et blanc, avec parfois une infime nuance de beige qui transparaît du fond de la toile.

Thierry Sellem, habitué des vastes paysages urbains, vient de passer deux jours à Condom avant ce vernissage. Les adhérents de l'association sont ravis de l'accueillir ici à l'Espace Saint-Michel.



L'exposition permet également d'admirer le travail d'**Étienne de Lagarde** ; sculpteur et artisan d'art en ferronnerie, il est Condomois, issu d'une famille condomoise bien connue.

Certains d'entre vous le connaissent en tant que condomois, d'autres pour l'avoir vu dernièrement dans le magazine télévisé « La maison France 5 » où il est interviewé dans son atelier.

Il a semblé légitime et évident de l'associer à cette exposition en noir et blanc, ses sculptures, longilignes, répondant comme par magie aux œuvres des deux peintres.

Vous pourrez remarquer le héron sur la toile de Florian Fouchard qui semble être sorti du tableau pour se réincarner en sculpture d'acier lui faisant face.

Il en est de même pour les éléments métalliques dans les toiles de Thierry Sellem qui font échos aux personnages d'acier élancés, surmontés à leur extrémité d'un œil, complice, ou scrutateur de ce monde urbanisé parfois à outrance.

Étienne de Lagarde est un passionné de la matière, de l'acier. Comme il le dit lui-même, il ajoute de l'esprit à la matière.

Pour conclure avant de partager le verre de l'amitié, la présidente de l'association précise que l'Espace Saint-Michel fait partie des journées du Patrimoine (thème arts et divertissements) et il est inscrit dans le circuit des visites.

Photos Marc Le Saux



*Espace Saint-Michel Condom*  
**EXPOSITION**  
du 5 au 29 septembre 2019

« *Arts Urbains* »

**Florian FOUCHARD & Thierry SELLEM, peintres**  
**Etienne de LAGARDE, sculpteur**



**Vernissage le vendredi 6 Septembre à 18h30**

*Espace Saint-Michel*

Bd Saint-Michel - Condom - Ouvert tous les jours de 15h à 19h sauf le lundi



Photo Marc Le Saux