

## L'association Soins Santé Gers a ouvert un second centre dans le département



L'association Soins Santé Gers a ouvert un second centre dans le département

En pleine crise du milieu hospitalier, l'association Soins Santé Gers a ouvert, le 2 septembre dernier, une antenne à L'Isle-Jourdain, une réponse aux patients en recherche d'humain, autant que de soins.

Ce centre de soins infirmiers où travaillent actuellement deux infirmières salariées, Mélanie et Daphné, est le deuxième du département ; le premier a ouvert ses portes au 6 rue Gambetta, à Auch, en 2016.

Les deux centres partagent la même ambition et philosophie : apporter une réponse médicale de proximité, mais aussi être un relais de prévention et d'éducation.

Toute personne ayant besoin de soins infirmiers et avec une ordonnance peut se rendre avec ou sans rendez-vous dans un de ces deux centres pour bénéficier de soins infirmiers comme une prise de sang - le prélèvement est ensuite porté par les infirmières directement au laboratoire -, injections ou un pansement par exemple. Les infirmières qui sont salariées de l'association, peuvent également accomplir des soins de premiers recours en cas de blessures légères.

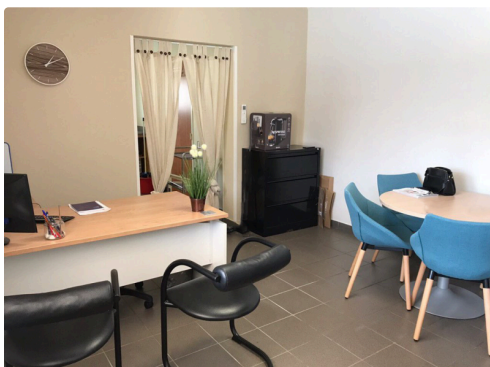
Tout comme des infirmières libérales, elles réalisent des soins à domicile dans un rayon de 15 km autour du centre. « L'avantage d'être salariées, est que nous sommes moins soumises à la pression du temps. Nous pouvons nous positionner en soutien des infirmières libérales qui, souvent, n'ont pas ce luxe, pour réaliser des soins complexes et plus chronophages ». L'association espère d'ailleurs pouvoir collaborer avec les professionnels libéraux du département.

Nadia Boussaidi, la fondatrice et la responsable des deux centres de Soins Santé Gers, a souhaité remettre l'humain au centre du parcours de soin et présente ces deux bureaux comme des dispensaires des temps modernes où toutes personnes, sans distinction, peuvent recevoir un soin, un conseil médical ou juste une réponse à une situation de santé complexe.



Soins Santé Gers, 3 avenue de Courdé – 32600 L'Isle Jourdain - du lundi au samedi de 7 h 30 à 18 h ;

Soins Santé Gers, 6 rue Gambetta – 32000 Auch -du lundi au vendredi de 7 h à 20 h - le samedi 7 h à 13 h.



Photos DR