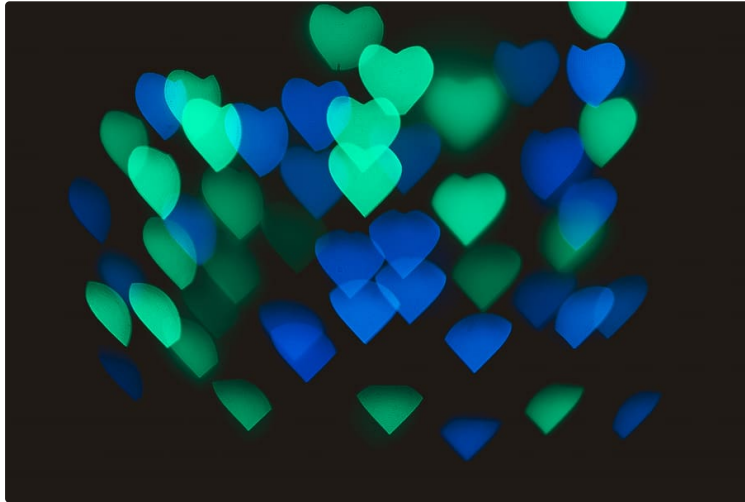


On fait quoi ce week-end ?...



On fait quoi ce week-end ?...

Oui, le Journal du Gers vous envoie des cœurs ce matin : pour rappeler à ceux qui l'ont oublié que ce week-end démarre ce soir, vendredi, avec la Saint-Valentin.

Vendredi 14 février

C'est la Saint-Valentin ! Pour célébrer les amoureux, avec ou sans votre valentin(e), on vous propose quelques suggestions.

À 14 h 30, (**atelier complet**) les enfants ont pour missions de réaliser leur propre sculpture en argile, en s'inspirant des stalles du chœur de la cathédrale, au départ de l'office de tourisme à Auch.

À 15 h, suivez le guide et partez à la rencontre des incontournables du centre historique d'Auch, au départ de l'office de tourisme à Auch.

Dès 19 h 30, la Barbière de Lavardens et la brasserie Au Goutté vous organisent une soirée très spéciale aux écuries du château à **Lavardens**. Show burlesque, concert... et comme on le dit souvent, "les émotions, ça creuse", dégustez de **délicieuses gourmandises** : produits locaux, bières artisanales, desserts maison...

Samedi 15 février

marché traditionnel toute la matinée près de la cathédrale et à la Halle aux Herbes, à Auch.

À 15 h, descendez dans les salles basses de la tour d'Armagnac pour y découvrir le musée du Trésor de la cathédrale. Un guide vous dévoile une sélection d'objets sacrés, et entrez même les cachots de cette ancienne prison.

Dimanche 16 février

Petits marchés traditionnels toute la matinée à Castéra-Verduzan (environ 25 kilomètres d'Auch), et à Puycasquier (environ 24 kilomètres d'Auch).

À 15 h 30, la troupe de Termes d'Armagnac vous propose la comédie burlesque la "Cave aux fioles" à la salle des fêtes de Biran.

À 16 h, venez vous exprimer sur la scène ouverte, à l'Abri des Possibles, à Auch.

Expositions

Christian Doux expose sa série photo Couleurs d'été, au BIJ à Auch.

Exposition permanente sur les transitions énergétiques et écologiques, au Conseil Départemental à Auch.

- L'artiste "XP" expose ses peintures et gravures à la nouvelle galerie d'art Matières, à Auch.

Nathalie Straseele expose à la Toute Petite Librairie à Auch.

Exposition "Chauffe qui peut" autour du climat, au centre social du Garros, à Auch.

Retrouvez tout l'agenda de l'Office de tourisme du Grand Auch ici.

... et aussi celui du Journal du Gers.