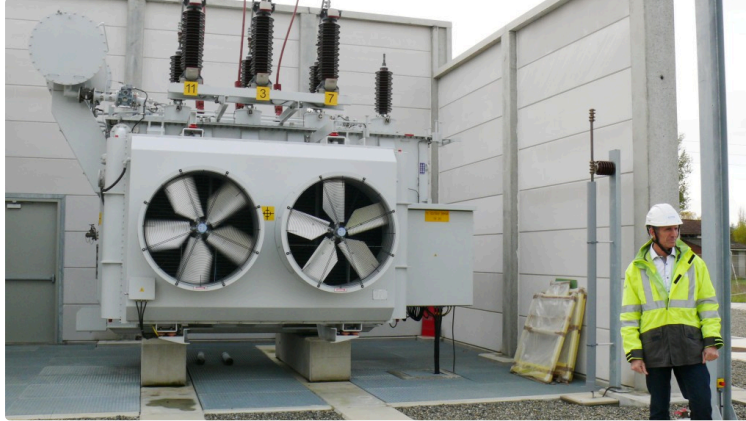


## ENEDIS : "l'électricité que nous livrons, est plus que jamais l'énergie de la vie et du combat contre le Covid 19".

Distributeur d'électricité, ENEDIS nous communique :



ENEDIS : "l'électricité que nous livrons, est plus que jamais l'énergie de la vie et du combat contre le Covid 19".

"La Direction Régionale Midi-Pyrénées Sud d'Enedis est organisée pour assurer et garantir la continuité du service public de distribution d'électricité dans son territoire.

#Solidarité #HérosDuQuotidien #ServicesEssentiels

Sur les départements de l'Ariège, de la Haute-Garonne et du Gers, 275 salariés sont mobilisés dans le cadre du service essentiel, 24/24 heures et 7/7 jours, et se mobiliseront, comme cela a toujours été le cas lors d'aléas climatiques.

La Direction Régionale Midi-Pyrénées Sud d'Enedis a mis en place une organisation adaptée pour assurer les missions essentielles de l'entreprise au cœur de son territoire. Dans le cadre de son Plan de Continuité d'Activités, les équipes d'Enedis assurent la conduite du réseau, le dépannage des clients 7j/7 et 24h/24, les urgences vitales et la continuité d'alimentation des sites sensibles comme les hôpitaux.

Ce sont plus de 120 techniciens qui ont déjà réalisé plus de 1500 interventions sur les départements de l'Ariège, de la Haute-Garonne et du Gers (en 2 semaines) auprès de nos clients. Les équipes de dépannage et de sécurisation des réseaux interviennent auprès des services médicaux, des services d'urgence et des services vitaux comme des hôpitaux et le secteur de la distribution alimentaire.

Fort de son expérience des territoires, l'entreprise dispose d'équipes d'interventions d'urgence ; qui sont également de permanence et mobilisables à tout moment pour venir en renfort lors d'aléas climatiques, qui pourraient survenir pendant la crise COVID-19.

La Direction Régionale Midi-Pyrénées Sud d'Enedis a mis en place le travail à distance lorsque cela est possible. En effet, chaque jour, les équipes à distance permettent aux équipes de terrain de travailler en toute sérénité, indispensables au bon fonctionnement de l'entreprise.

Enedis souhaite rappeler que pour toute intervention urgente, nos Centres d'Appels clientèles sont disponibles au 09 726 750 + numéro du département. Et grâce à la digitalisation du réseau, certaines interventions peuvent être réalisées à distance avec le compteur Linky.

« Dans ce contexte qui bouleverse nos quotidiens, je vous assure de tout l'engagement des salariés d'Enedis aux côtés de nos clients. L'électricité que nous livrons, est plus que jamais l'énergie de la vie et du combat contre le Covid 19. Ensemble, prenons soin de notre santé, de notre sécurité et celles de nos proches », révèle Matthieu Casaux, Directeur régional.

La Direction Régionale s'est également mise à disposition des collectivités locales et des préfetures afin de sécuriser les réseaux des opérateurs de télécommunications ou les stations de pompage d'eau et d'épuration.

**La distribution d'électricité est essentielle encore plus en temps de crise, nos salariés sont mobilisés pour intervenir en situation d'urgence, au service des Français et de la Nation.**