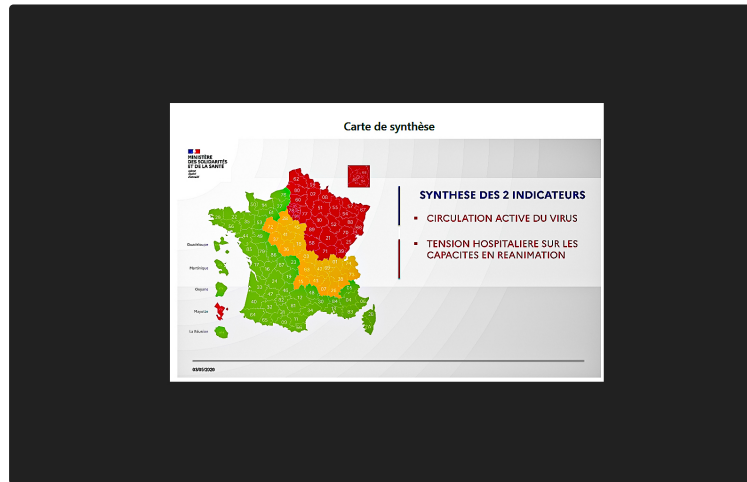


Le Gers passe enfin au vert sur la carte du covid-19

La confiance sur les données statistiques entamée ?



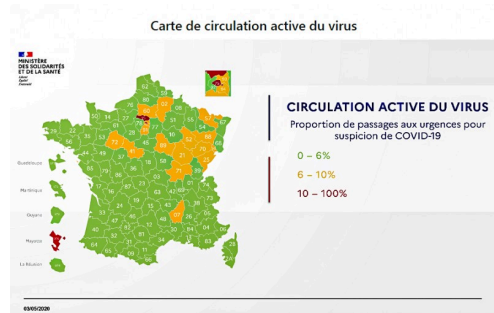
Le Gers passe enfin au vert sur la carte du covid-19

Comme tous les Gersois qui l'ont vue à la télévision ce dimanche 3 mai, nous avons constaté que le Gers figure désormais en vert sur la carte officielle de l'évolution du covid-19 (1). De même que toute la Région Paca qui est passée au vert ce matin et la Mayenne qui est devenue verte en même temps que le Gers. On suppose que c'est l'action de la préfecture et des élus du Gers qui ont pesé pour ce changement.

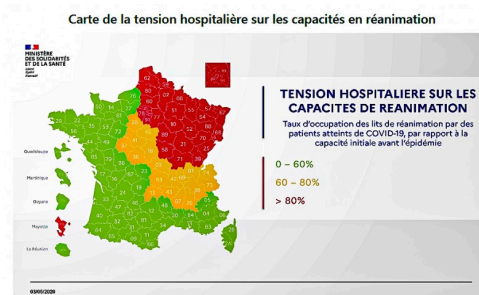
La satisfaction née de ce changement n'a rien à voir avec une quelconque gloriole chauvine : il s'agit de la décision qui sera prise dans les jours qui viennent du degré de déconfinement auquel nous aurons droit...ou non. Ce jour-là, il n'y aura plus que du rouge et du vert sur la carte. C'est donc la liberté d'aller et venir sans autorisation, l'ouverture des commerces et des autres lieux destinés à recevoir du public qui sont en cause.

Il reste que la mise au point de ces cartes semble un peu superficielle. Comment prendre des décisions rationnelles si les bases qui les soutiennent ne sont pas fiables ? Nous espérons fermement que les autorités concernées tireront les conclusions de ces erreurs inconcevables dans un pays civilisé.

(1) (<https://www.cascoronavirus.fr/carte-deconfinement/france>). La carte du haut de page fait la synthèse des deux cartes ci-dessous.



Carte de France de la circulation du virus du covid-19 au 03.05.2020 - Document du site cascoronavirus.fr



Carte de France de la tension hospitalière en réanimation au 03.05.2020 - Document du site cascoronavirus.fr