

## Une passion au fil des années..la donation Killick-Kendrick



Une passion au fil des années..la donation Killick-Kendrick

### Au Musée Campanaire : Cloches et sonnailles à tous vents

Il y a comme ça des gens dont l'esprit est ouvert vers l'avenir, laissant par leur générosité une empreinte du passé à la portée des générations futures. Ainsi Mme Killick-Kendrick , une dame d'un certain âge a souhaité faire une donation de sa collection de cloches, rare et très complète de plusieurs continents. Le Musée déjà riche par l'une des plus importantes collections campanaires de France, propose depuis plus de six ans désormais, une programmation d'expositions engagées par la Conservation départementale des Musées / Flaran, que dirige Michel Hu ( conservateur) avec la municipalité propriétaire.

La famille Killick-Kendrick a fait parti des Amis du Musée, pendant plusieurs années, ainsi, connaissant le lieu, Mme Killick-Kendrick a choisi le Musée campanaire. Son mari étant décédé et elle-même encore en vie, de léguer ce patrimoine exceptionnel par le biais d'une donation de son vivant , c'est-à-dire environ 400 cloches que Michel Hu est allé récupérer dans la totalité dans le Gard où elle est installée.

Aujourd'hui, ici même 66 pièces sont exposées sur 400, le reste de la collection est en étude, des fiches seront rédigées par le conservateur Michel Hu, une partie sera exposée parmi la collection permanente du Musée.

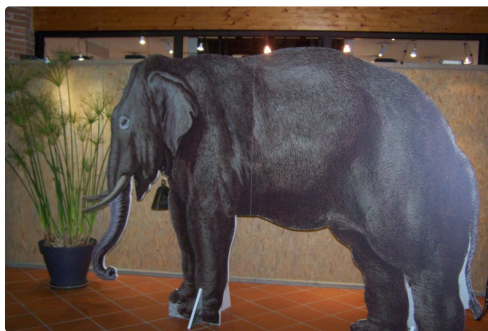
Le tour du monde par cette collection est absolument exceptionnel, Australie, Asie, Iran, Laos, Royaume Uni, Kenya, Birmanie, Syrie, Grèce, Bolivie, Etats-Unis, France... Elle a été collectée au fil du temps par ce couple de passionné, ouvrant ainsi un vaste livret instructif et ludique de tous ces continents, chacun pourra admirer ces animaux de traits, de servitudes ou de parades, dans leurs activités quotidiennes aux côtés des hommes. Ces animaux, que ce soit le lama, la gazelle, le yak, le bélier, le chat, le cheval, la vache, le bufle, ou encore l'éléphant, le chameau...tous sont dessinés sur de grands cartons, aux tailles impressionnantes qui étonneront les publics de tous âges !

**Un livret est disponible durant la visite, ainsi qu'un petit jeu pour les enfants qui dessineront et répondront à quelques questions. Cette exposition est visible jusqu'au 1er novembre , les jours et heures ouverture sont du mardi au samedi, de 10 h à 12 h et de 14 h à 18 h.**

**A noter : ce dimanche 4 octobre, il sera ouvert aux mêmes heures..car le musée est ouvert une fois par mois le premier dimanche**



expo musée de L'isle Jourdain les Sonnailles 007.JPG



expo musée de L'isle Jourdain les Sonnailles 003.JPG



expo musée de L'isle Jourdain les Sonnailles 005.JPG



expo musée de L'isle Jourdain les Sonnaillies 001.JPG



expo musée de L'isle Jourdain les Sonnaillies 009.JPG



Lors d'une visite scolaire