

Violent incendie au Garros à Auch. Montesquiou, effondrement d'un mur de soutènement.



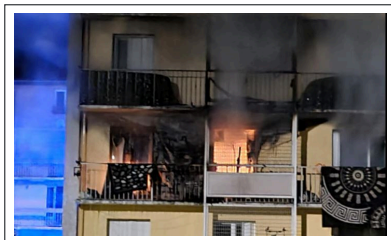
Violent incendie au Garros à Auch. Montesquiou, effondrement d'un mur de soutènement.

Ce sont vraisemblablement les fortes pluies de ces dernières semaines qui sont la cause de l'effondrement d'un pan de mur de soutènement dans la commune de Montesquiou. Les faits se sont déroulés en fin de soirée samedi ou durant la nuit de samedi à dimanche. C'est un riverain qui est venu informer le maire de la commune, Étienne Verret ce dimanche matin à 10h30. Devant l'ampleur des éboulements et craignant qu' une victime puisse se trouver sous les décombres, ce dernier alertait le SDIS 32.

Le mur de soutènement, partie des remparts de la ville, de 4 mètres de haut s'est effondré sur une dizaine de mètres de long. Un important dispositif de secours a été immédiatement mis en place. Les centres de secours proches, ainsi que l'équipe cynophile des sapeurs pompiers pour rechercher d'éventuelles victimes et des équipes techniques spécialisées dans ce genre de sinistre ont été mobilisés .

Les recherches de personnes et les premiers travaux nécessaires pour une mise en sécurité des lieux se sont déroulés jusqu'à 15h ce dimanche. Aucune victime n'est à déplorer, seul un véhicule en stationnement dans ce chemin semi piéton a fait les frais de l' accident. La chute des pierres et autres grabats s'est arrêtée au pied de la maison située en contrebas. Le propriétaire des lieux averti est venu se rendre compte sur place des dommages. Des travaux de déblaiement et de confortation seront entrepris dès lundi après consultation des assureurs et des experts, d'autres effondrements risquant de se produire le long de ce chemin dont l'accès est désormais interdit.

Auch : Incendie d'un appartement au Garros



Dimanche 3 janvier à 19 h 30, les pompiers sont intervenus au 2 rue Adrien Nux pour éteindre un incendie situé au 2ème étage d'un immeuble de 4 étages qui compte 8 logements. Le sinistre a été circonscrit à l'aide de deux engins d'incendie mobiles et d'une grande échelle mobile.



Dans l'appartement en feu vivaient 8 personnes dont 5 enfants de 2, 4, 6, 8 et 12 ans, les parents et la grand-mère âgée de 83 ans laquelle a été incommodée par les fumées mais n'a pas été hospitalisée. Ces derniers seront relogés alors que les 23 autres résidents de l'immeuble pourront rejoindre leurs appartements après ventilation des lieux.

Une trentaine de pompiers sont intervenus sur ce sinistre. La police est sur place pour déterminer les causes de cet incendie.



effondrement montesquiou



effondrement montesquiou chien.JPG