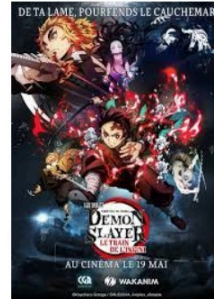


Au cinéma mercredi après-midi...



Au cinéma mercredi après-midi...

Il fera très chaud encore mercredi, le temps idéal pour rechercher la fraîcheur des salles obscures !

A 16h, Cine Qua Non diffuse **Demon Slayer - Kimetsu no Yaiba - Le film : le train de l'infini (2 h)**

Ce long-métrage, tiré d'un manga et de sa série animée jouit d'une énorme popularité auprès des 12-15 ans.

Il fait figure du plus grand succès de tous les temps au Japon où il a pris la première place du box-office et séduit plus de 24 millions de spectateurs après sa sortie, en octobre 2020.

Pour le public préadolescent, le manga d'origine et la série animée font partie des musts du genre.

« Demon Slayer » suit des chasseurs — trois enfants, un jeune homme à la tête de sanglier, et un « pilier » de l'ordre des tueurs de démons — qui vont traquer des créatures maléfiques prêtes à dévorer les 200 voyageurs d'un train. Mais deux démons, dont l'un manipule les rêves de ceux qui le traquent, vont leur opposer une résistance farouche...

Très codé, plutôt bruyant, doté d'un graphisme classique, le film enchaîne les combats assez violents. Il est classé « tout public avec avertissement », ce qui ne devrait pas gêner ses jeunes fans.



Bande annonce