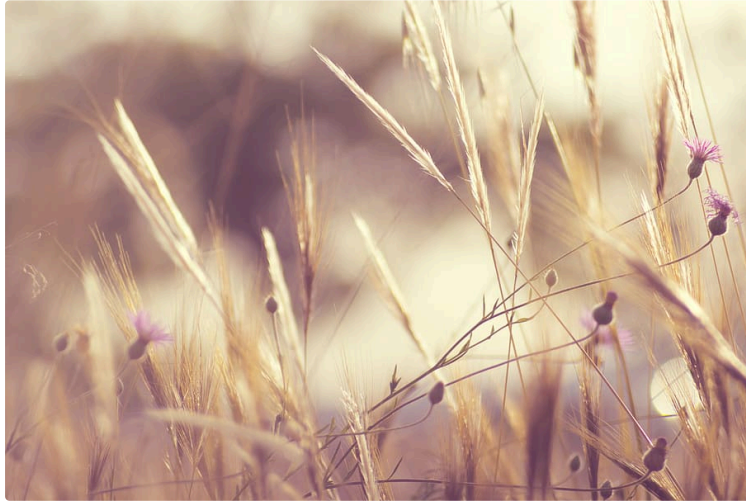


Dérogation à la valorisation des jachères pour les éleveurs

Une communication de la Préfecture du Gers



Dérogation à la valorisation des jachères pour les éleveurs

Le déficit de précipitations, suivi du froid, qui a touché au printemps une large partie du territoire, conduit à une sécheresse des sols qui affecte notamment la pousse de l'herbe, et pénalise l'alimentation des troupeaux.

Afin de soutenir les éleveurs face à cette situation, le Ministre de l'agriculture vient d'ouvrir la possibilité aux Préfets d'autoriser la valorisation des jachères des éleveurs dans les territoires connaissant un fort déficit de pousse de l'herbe afin d'apporter un complément de fourrage.

Dans le Gers, la totalité du département fait face, à fin juin, à un déficit important de pousse de l'herbe par rapport à la normale. Le Préfet du Gers a donc décidé d'ouvrir la possibilité de valorisation des jachères pour les éleveurs qui en feront la demande.

Pour bénéficier de cette possibilité, les éleveurs concernés doivent adresser un courrier à la direction départementale des territoires (DDT), expliquant les difficultés qu'ils rencontrent en raison de la sécheresse, et la nécessité d'utiliser les jachères et demandant en conséquence la prise en compte d'un cas de force majeure. Le courrier indiquera également les parcelles qu'il est prévu de valoriser. Ils bénéficieront d'une reconnaissance d'un cas de force majeure et, par conséquent, les jachères déclarées en tant que surface d'intérêt écologique (SIE) même fauchées ou pâturées pourront continuer à être comptabilisées comme SIE pour l'octroi du «paiement vert». Les autres jachères seront reclassées en prairies.

Attention, il est par ailleurs interdit dans le Gers d'intervenir sur les jachères par broyage ou fauche entre le 1er juin et le 10 juillet pour la préservation de la faune sauvage.

En conséquence, seule la valorisation par pâturage est possible jusqu'au 10 juillet. A partir du 11 juillet, la fauche est possible.

S'agissant des jachères déclarées d'intérêt écologique, l'objectif est de préserver la biodiversité et il est donc demandé aux éleveurs ayant recours à cette possibilité, de le faire en prenant toutes mesures adaptées pour préserver au mieux la faune et la flore sur ces parcelles (par exemple: fauche centrifuge, recours à des méthodes d'effarouchement préalable, pression de pâturage limitée, etc.).