

Une exclusivité lors de l'AG de la société de chasse Condom-Béraut

Une vidéo pour découvrir des animaux dans leur environnement naturel



Une exclusivité lors de l'AG de la société de chasse Condom-Béraut

L'Assemblée Générale de la société de chasse Condom-Béraut devait se tenir le 5 septembre dernier.

Reportée pour des raisons matérielles, elle se déroulera **le samedi 16 octobre, à 15 heures**, toujours à l'école de Lialores. dans le local de chasse de la société.

Ce dernier vient d'ailleurs tout juste de recevoir l'agrément des services vétérinaires. Cela implique que des personnes sont obligatoirement formées à la découpe de la viande.

Concernant la rétrospective des événements de l'année, il sera rappelé que certaines journées de chasse ont été supprimées, mais, avec un peu moins de chasseurs dans les champs, cela a permis de constater que plus d'animaux courent un peu partout.

À Condom-Béraut, cent-vingt sociétaires ont pris leur carte en 2020, alors qu'il y a une dizaine d'années, ils étaient le double. Cependant cette baisse est stoppée depuis quelque temps grâce à l'arrivée de jeunes, surtout intéressés par la chasse au gros gibier. Ils sont plutôt traqueurs que chasseurs. Ils essaient avec leurs chiens de débusquer le chevreuil, le sanglier et même les cervidés.



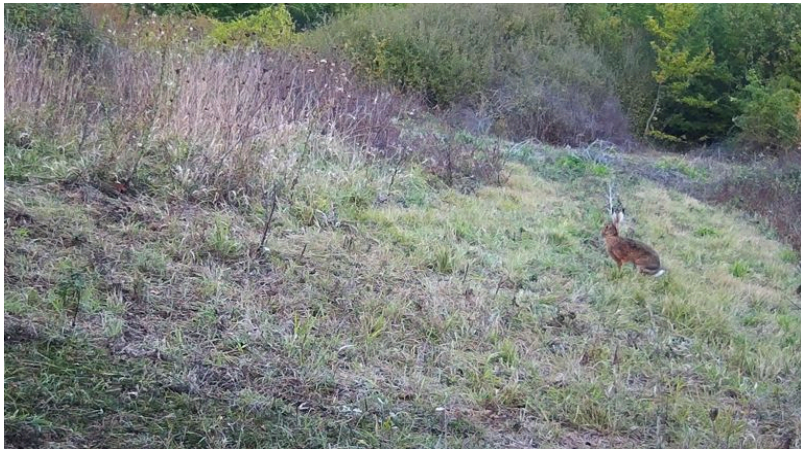
Car oui dans cette partie ouest du département, on trouve des cerfs et des biches. Bien sûr, cette chasse, comme toutes les autres, est très contingentée, la société de chasse Condom Béraut a deux bracelets d'attribués, mais souvent ils n'en utilisent qu'un seul car là où elles sont, il n'est pas facile d'aller débusquer ces biches.

Dans le Condomois, après la tempête Klaus de 2009, deux premières biches ont été repérées dans les bois, arrivant de Moncrabeau ou des Landes. Depuis elles prolifèrent et on peut ainsi assister au brame du cerf dans les forêts environnantes.

Alain Giraud, trésorier de la société, nous annonce une grande nouveauté dont les participants à l'AG auront la primeur : la diffusion d'une vidéo, à savoir qu'ils pourront découvrir des images du comportement des animaux. Trois caméras, placées à des endroits stratégiques, fournissent des images inédites qui permettent de voir les animaux dans leur vie quotidienne : un cerf en train de manger durant deux minutes, une biche qui se regarde devant la caméra comme dans un miroir... Des images toujours belles à voir !

Au avant, un technicien de la Fédération départementale de la Chasse du Gers viendra expliquer "le comportement du lièvre en Ténarèze".

Par ailleurs, il sera proposé aux sociétaires de participer à des stages de formation à la sécurité, même si les accidents ne sont pas très nombreux, ils le sont toujours trop. Il faut donc tout faire pour les éviter et se former est un bon moyen.



Photos fournies par la Société de Chasse Condom-Bérait

