

La comédienne Sophie Belvisi interprète de "Alzhei'mère" sur DFM 930 mercredi



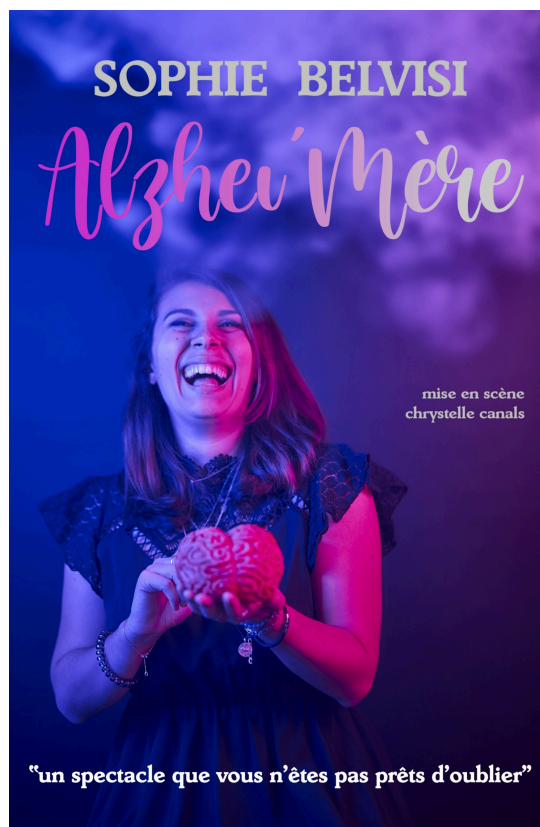
La comédienne Sophie Belvisi interprète de "Alzhei'mère" sur DFM 930 mercredi

La prochaine soirée que proposera l'association In § Off sera un peu spéciale.

Vendredi 25 novembre à 21 h, la comédienne Sophie Belvisi sera sur la scène de la salle polyvalente à Vic-Fezensac pour un one woman show intitulé "Alzhei'mère".

Un sujet sombre abordé avec un bel humour haut en couleurs !

Une partie des recettes sera reversée à l'association France Alzheimer.



Nous avons rencontré la comédienne.

Retrouvez-la sur DFM 930 mercredi à 8 h 30, 10 h 30, 12 h 30 et 18 h 30, samedi et dimanche à 8 h.

DFM 930, c'est sur 102.5 ou 105.8

ou directement sur le site :

<https://www.dfm930.com/> (cliquez sur Ecoutez DFM 930 ! en haut à gauche en rouge)

ou sur radios on line :

<https://ecouterradioenligne.com/region/nouveau/#dfm-930>

<https://www.lejournaldugers.fr/article/61675-la-comedienne-sophie-belvisi-interprete-de-alzheimere-sur-dfm-930-mercredi>

ou encore en podcast sur le site après la diffusion !

