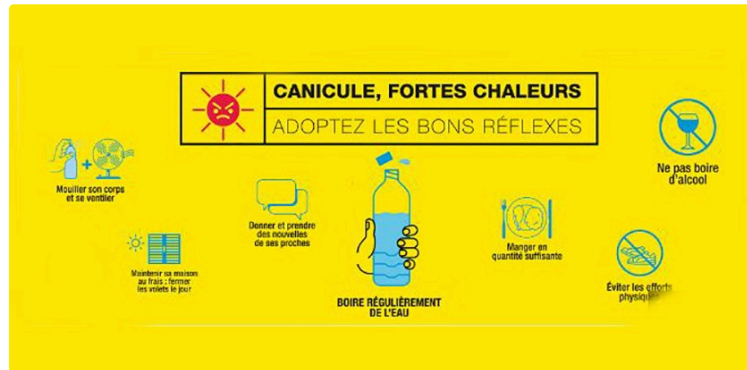


le CCAS veille : inscrivez vous

une veille pour les personnes vulnérables et fragiles



le CCAS veille : inscrivez vous

La préfecture nous informe que le département du Gers est placé en vigilance rouge canicule à partir du mercredi 23 août, midi.

Face à ce type de chaleur, nous sommes tous vulnérables. Aussi, quelques gestes simples permettent de se protéger des coups de chaud ou éventuels malaises

PLAN CANICULE POUR LES PERSONNES VULNERABLES

Vous avez 65 ans et plus ? Plus de 60 ans, et vous êtes reconnu inapte au travail ? Vous êtes en situation de handicap ? Inscrivez-vous sur le plan canicule de Mirande !

Ainsi, en cas de déclenchement, vous serez contacté par téléphone pour nous assurer que tout va bien et vous rappeler les quelques gestes utiles.

Pour s'inscrire ? Contactez la mairie au 05 62 66 52 87 ou téléchargez le formulaire sur mirande.fr, rubrique Actions Sociales > Plan Canicule.

Vous devrez alors le retourner au CCAS – BP53 Boulevard Clémenceau – 32300 MIRANDE

Le C.C.A.S. (Centre Communal d'Action Sociale) assure la prévention et le développement social au sein de la commune de Mirande, il est chargé de mettre en œuvre la politique sociale décidée par le conseil d'administration. Le C.C.A.S. a pour vocation d'être à votre écoute, de vous conseiller et vous orienter au mieux pour vous permettre d'obtenir toutes les aides nécessaires.

N° vert 0 800 06 66 66

