

## Nathalie SIMON ou le bien-être à la Buissonnière...

Les Femmes prennent 10 kg entre 30 et 50 ans... ?



Nathalie SIMON ou le bien-être à la Buissonnière...

**"Les Femmes prennent 10 kg entre 30 et 50 ans . Et leur tour de taille s'élargit de 5 à 10 cm. Croire que vous pourrez échapper à ce phénomène, c'est vous bercer de douces illusions !..".** Voici en quelques mots ce que nous dit Nathalie Simon. " Les facteurs à l'origine de ces changements sont : Les changements hormonaux, l'alimentation, le stress et la sédentarité".

**Nathalie Simon**, est coach - consultante, expert féminin en nutrition et praticienne EFT. C'est à **18 heures**, samedi 27 janvier, qu'elle viendra présenter son travail à la librairie "La buissonnière" à Samatan. Le thème choisi pour cette conférence exceptionnelle est le suivant : "Comment vivre heureuse dans le monde d'aujourd'hui en tant que femme". Vaste sujet !

Pour clore la conférence, un temps de parole sera donné aux femmes qui le désirent.

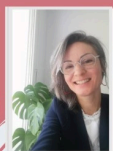
Entrée libre. Plus de renseignements au 06 . 11 .70 .96 . 77

" Sur le lien ci-dessous, prenez un appel téléphonique gratuit, exposez moi vos besoins, vos rêves, et toutes vos questions, mettons ensemble un plan d'action"  
: <https://nathalie-simon.youcanbook.me>

Suivi Alimentation Diététique Santé  
à Samatan



VOTRE QUOTIDIEN EST  
PARTICULIÈREMENT DIFFICILE À  
SUPPORTER, AVEC DES PROBLÈMES  
DE SANTÉ ET DE POIDS  
AINSI QUE DES SOUCIS DANS VOS  
RELATIONS FAMILIALES, AMICALES  
ET PROFESSIONNELLES ?



*Nathalie Simon*

Coach de Vie  
Coach en Nutrition  
Praticienne EFT

nathalie SIMON Coach jpg.jpg