

## Exposition à la Médiathèque du 24 mai au 28 juin

De la couleur aux cimaises



Exposition à la Médiathèque du 24 mai au 28 juin

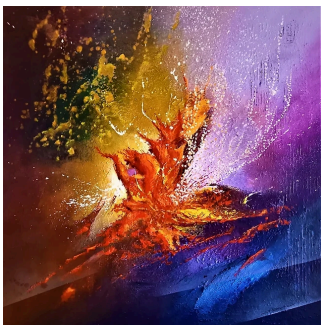
Une très belle exposition de peinture est programmée pour le mois de juin à la médiathèque de Seissan. Au x cimaises **Patrice Bru**, peintre auscitain. Le vernissage aura lieu samedi 1er juin à 11 heures.

Originaire d'Albi, Patrice Bru a découvert très tôt sa passion pour le dessin et la peinture sur les bancs de l'école. Cette passion ne l'a jamais quitté, même lorsqu'il a entrepris une carrière professionnelle dans un autre domaine. En autodidacte, il a continué à perfectionner ses techniques et à explorer différents styles, tout en s'entourant d'une communauté d'artistes, amateurs et professionnels, pour échanger des idées et s'inspirer mutuellement.

Au début de son parcours artistique, il se concentrait sur des œuvres figuratives, représentant des sujets reconnaissables et souvent réalistes. Cependant, au fil du temps, son style a évolué vers l'abstraction, lui permettant d'exprimer plus librement ses émotions et ses idées. Maintenant libéré de ses obligations professionnelles, il consacre tout son temps à la peinture, explorant sans cesse de nouvelles voies artistiques.

### Démarche artistique

La démarche artistique de l'artiste est profondément ancrée dans l'utilisation de couleurs vives, qui reflètent son caractère optimiste et enjoué. Ces couleurs ne sont pas choisies au hasard ; elles sont soigneusement sélectionnées pour évoquer des émotions spécifiques et créer une atmosphère particulière dans chaque œuvre. Il utilise une variété de techniques pour appliquer la peinture, notamment les aplats, les glacis et les projections, chacune apportant une texture et une profondeur uniques à ses tableaux.



Les aplats permettent de créer des zones de couleur uniforme qui attirent l'œil et servent de base à la composition. Les glacis, avec leurs couches transparentes, ajoutent de la richesse et de la complexité, créant des effets de lumière et de profondeur. Les projections, quant à elles, introduisent un élément de spontanéité et de dynamisme, capturant l'énergie du moment.

Les œuvres de l'artiste sont souvent caractérisées par des fonds en dégradé, allant du sombre au clair ou inversement. Ces dégradés créent une transition fluide entre les différentes zones de la peinture, guidant le regard du spectateur à travers la composition. Des impacts lumineux sont ajoutés pour renforcer la perception de profondeur et attirer l'attention sur des points spécifiques de l'œuvre.

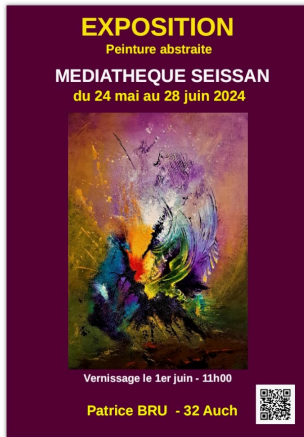
### Sources d'inspiration

L'artiste puise son inspiration dans une variété de sources, chacune apportant une dimension unique à son travail. Les manifestations de la nature, avec leurs formes et couleurs variées, offrent une richesse infinie de sujets. La mythologie, avec ses récits intemporels et ses symboles puissants, nourrit son imagination et lui permet de créer des œuvres chargées de signification. La musique et la danse, avec leur énergie et leur mouvement, influencent la dynamique de ses compositions et l'encouragent à expérimenter avec le rythme et la fluidité des formes.



### Vision artistique

Au-delà des intentions et des techniques, l'artiste conçoit son travail comme un "passeport pour l'imaginaire". Il souhaite que chaque spectateur puisse plonger dans ses œuvres et y trouver son propre univers. Il laisse volontairement une part d'interprétation ouverte, permettant à chacun de projeter ses propres émotions et expériences sur ses tableaux. En ce sens, ses œuvres ne sont pas seulement des créations artistiques, mais des invitations à la réflexion et à la rêverie.



Chaque peinture est une porte ouverte vers un monde où les couleurs, les formes et les textures racontent une histoire unique, mais jamais totalement définie. L'artiste espère que son travail inspire, résonne et suscite la créativité chez ceux qui le contemplant, les encourageant à voir le monde avec un regard nouveau et à explorer leur propre imagination.

### Heures et jours d'ouverture de la médiathèque :

Pour tous renseignements complémentaires, contacter Françoise Jacquey au 05 62 64 16 77