

Exposition rétrospective du peintre Albert Lauzero à l'Abbaye de Flaran



Exposition rétrospective du peintre Albert Lauzero à l'Abbaye de Flaran

Poursuivant le travail engagé autour de l'Art contemporain depuis plus de 23 ans, la Conservation départementale du Patrimoine et des musées/Flaran consacre toujours un temps de sa programmation estivale à l'accueil d'un(e) artiste, révélateur(trice) des recherches esthétiques de l'Art de notre époque.

C'est dans ce cadre que l'exposition rétrospective du peintre Albert LAUZERO (1909-2006) prend place à l'Abbaye de Flaran du 29 juin au 13 octobre 2024.

Avec le Gers, où il était né en 1909 à Fleurance, le Val d'Oise constituait l'autre territoire de prédilection d'Albert Lauzero.

Après avoir formé le groupe de l'école de Pontoise, au début des années 50, il s'est installé à Montmorency en 1954.

Son oeuvre prolonge l'impressionnisme par une attention particulière à la lumière, tout en accordant une grande place à la composition, dans la ligne d'Othon Friesz dont il avait été l'élève.

C'est un véritable "architecte chromatique", un compositeur de la couleur et un manipulateur de lumière.

La musique et les orchestres ont fourni un thème d'inspiration majeur à Albert Lauzero avec un jeu inimitable de bleus et de gris.



Au jazz club

Son amour de la Nature a été son autre thème de prédilection, y orchestrant les lumières fusant dans les futaies des forêts

Ses nombreuses expositions en France notamment chez Durand-Ruel et Bernheim-Jeune l'ont mené également à l'étranger (Londres, Le Caire, Caracas, Japon, Canada...).

Dès 1947 il est rentré dans les collections publiques de l'Etat, son oeuvre est présente dans de nombreux musées.

Il obtint plusieurs prix dont le Grand Prix des Beaux-Arts du Conseil général de la Seine et Grand Prix de l'île de France en 1960.

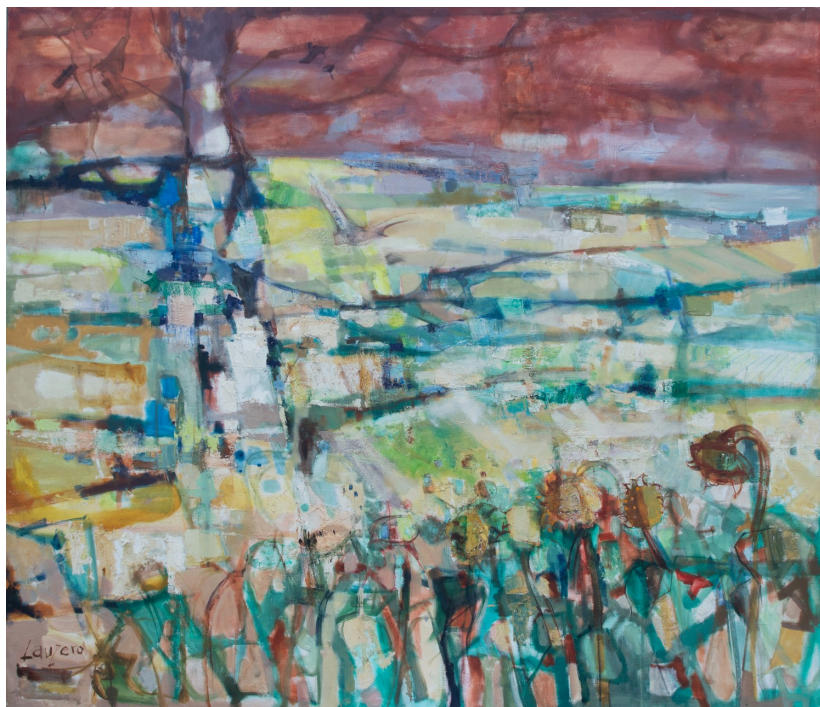
Il retrouve en 1970 la lumière de la Toscane gersoise et y peindra de grands formats dans son atelier d'été.

Sociétaire des grands salons parisiens (Salon d'Automne, Indépendants, Nationale des Beaux-Arts, Dessin et Peinture à l'eau...), il y exposa régulièrement.

Cette exposition, au travers de plus de 70 peintures, vous invite à découvrir ou redécouvrir son oeuvre libre d'influence, d'expression elliptique, frôlant parfois l'abstraction.

Un catalogue accompagne cette manifestation.

Eglise abbatiale de l'abbaye de Flaran jusqu'au 13 octobre 2024



Au vent d'autan 1974

Présentation de l'artiste : Pascale Lauzero

Tableau-titre : Les roches claires 1965