

Une manœuvre inter-centres au château de l'isle-de-noé



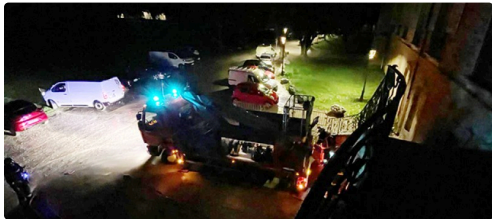
Une manœuvre inter-centres au château de l'isle-de-noé

UNE MANŒUVRE INTER-CENTRES AU CHÂTEAU DE L'ISLE-DE-NOÉ

Vendredi 25 octobre, une formation de maintien et de perfectionnement des acquis inter-centres a eu lieu au château de L'Isle-de-Noé.

Les sapeurs-pompiers de L'Isle-de-Noé, de Mirande et de Montesquiou ont traité un feu localisé au dernier niveau d'une tour désaffectée au second niveau avec risque de propagation aux combles de l'aile principale, et des victimes potentielles.

Régulièrement organisées au sein des groupements territoriaux du SDIS 32, les manœuvres inter-centres permettent de développer la complémentarité entre les personnels des différents centres d'incendie et de secours du Gers.



Isle de noe pompier manoeuvre au chateau 23.jpg



isle de noe pompiers manoeuvre 1.jpg