

## Les félins

La Poste émet un bloc de 4 timbres illustré par des félins : le guépard, le lynx, la panthère noire et le tigre.



Les félins

Le 24 février 2025, La Poste émet un bloc de quatre timbres dans la série Faune et Flore, illustré par des félins : le guépard, le lynx, la panthère noire et le tigre.

Un peu d'histoire...naturelle

Agiles. Et mystérieux. Souvent solitaires et chasseurs. Avec une silhouette souple au pelage épais, des yeux pénétrants, capables de voir la nuit. La famille des félins, ou félidés, est large, constituée de 38 espèces au total, 38 types de mammifères carnivores dont l'anatomie et la physiologie présentent une grande homogénéité : des pattes dont seuls les doigts viennent toucher le sol, un corps doté d'un squelette à la clavicule flottante, favorisant la vitesse, parfois foudroyante. Une vision binoculaire, des mâchoires puissantes, des griffes acérées, souvent rétractables, qui en font de redoutables prédateurs. Mais cette homogénéité n'empêche pas une grande diversité parmi les représentants de l'espèce : de taille, de pelage, de couleurs. Là où le tigre de Sibérie ou du Bengale peut dépasser les 3 mètres de long, le lynx en Europe et sur le continent nord-américain mesure en général moins d'un mètre, et le chat rougeâtre du sous-continent indien ne dépasse pas les 50 centimètres.

Au sein des félidés, deux grands groupes se distinguent, celui des panthérinés ou grands félins (le lion, le jaguar, le tigre, le léopard et la panthère), et celui des félinés dont la tête est généralement plus ronde. Parmi ces derniers, on trouve notamment le chat domestique mais également le puma, le guépard et nombre d'autres sous-espèces. À noter que le lion est le seul à se démarquer des autres félins par un comportement sociable et des habitudes de groupe, notamment pendant la chasse qu'il sait pratiquer à plusieurs.

Les félins se trouvent sur tous les continents, même s'ils ne sont représentés en Australie que par les chats domestiques. Mais nombre d'entre eux sont aujourd'hui menacés par la perte de leur habitat, la déforestation, la chasse. Parmi eux, le tigre a failli disparaître dans les années 1960 ; si les efforts de conservation ont permis d'éviter cela, sa population reste toutefois fragile. Quant au guépard d'Afrique, le mammifère le plus rapide du monde, il ne survit à l'état sauvage que dans quelques déserts et savanes, du Tchad à la Namibie, de l'Algérie à l'Éthiopie. Le léopard, enfin, dont la panthère noire est un représentant, demeure le félin à l'aire de répartition la plus vaste à l'état sauvage.

© La Poste

### Les infos techniques

Création : Vincente EXBRAYAT

Impression : héliogravure

Format du bloc : 110 x 160 mm Format des timbres : 30 x 40,85 mm, 40,85 x 30mm

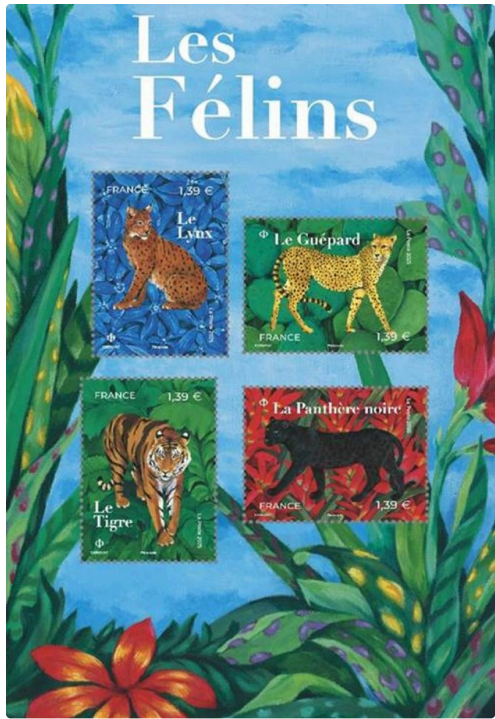
Présentation : bloc de 4 timbres

Tirage : 350 000 exemplaires

Valeur faciale de chaque timbre : 1,39 € Lettre Verte

Prix de vente du bloc : 5,56 €

# Les Félins



felins.jpg