

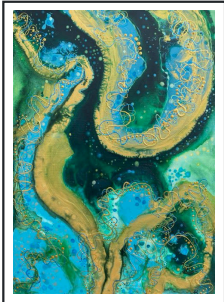
## Portrait d'artiste : une quête intuitive de couleurs et de formes

Frédérique DROUILLAT exposera à partir du 24 mai au Centre Culturel Espagnol



Portrait d'artiste : une quête intuitive de couleurs et de formes

L'artiste **Frédérique Drouillat** investira les murs du Centre Espagnol à partir du **vendredi 24 mai**, avec une exposition personnelle qui s'annonce aussi sensible qu'inspirée. Le **vernissage**, ouvert à tous, se tiendra le même jour à **18h30** dans les locaux du **Centre Culturel Espagnol (CCE)**.

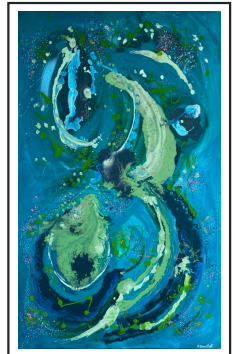


Le public pourra découvrir l'exposition **chaque jeudi**, de **14h à 16h**, jusqu'au **26 juin**. Un rendez-vous hebdomadaire pour les amateurs d'art, les curieux et les habitués du Centre Espagnol, qui trouveront dans cette exposition une respiration artistique en plein cœur de la ville. Connue pour son travail explorant la matière, la lumière et l'émotion brute, Frédérique Drouillat propose ici une nouvelle série d'œuvres où se croisent abstraction, spontanéité et recherche esthétique. Une invitation à la contemplation et à l'introspection, portée par une palette subtile et des textures soigneusement travaillées.

Depuis toujours, Frédérique DROUILLAT dessine, gribouille, peint. Enfant, c'est dans la cuisine familiale qu'elle s'exprimait déjà, un pinceau à la main, pendant que sa mère préparait le repas. Plus tard, des amis attentifs lui offrent sa première boîte de mines de plomb et de craies grasses, comme un clin d'œil à une passion déjà bien ancrée. En 2004, lors de son installation dans le Gers, cette passion prend une nouvelle dimension. Elle réalise alors ses premières toiles abstraites. L'accueil de son entourage est immédiat : amis et proches lui passent commande, séduits par la sensibilité de son travail. Elle peint alors de façon occasionnelle, au rythme du quotidien, dans un geste encore spontané.



Mais en 2021, un véritable tournant s'opère. L'artiste ressent un besoin irrépensible de créer, une urgence intérieure qui la pousse à se consacrer pleinement à la peinture. Depuis, elle explore inlassablement les couleurs, les matières, les techniques, se laissant guider par ses sensations et l'intuition du geste.



Sa peinture, résolument contemporaine et abstraite, devient un terrain d'exploration sensorielle. À travers les textures, les contrastes, les superpositions, elle cherche une harmonie, une émotion brute. La nature, qu'elle observe avec attention, reste sa première source d'inspiration. Chaque toile est une interprétation libre de ce qui l'entoure : les mouvements d'un paysage, la douceur d'une lumière, l'énergie d'une forme.

Les couleurs occupent une place centrale dans son travail, qu'il s'agisse de ses abstractions ou de ses séries figuratives — nus, animaux, esquisses au trait. On retrouve dans ses œuvres une esthétique marquée par les lignes courbes, symboles de plénitude et de féminité, ainsi que par les cercles, figures totémiques représentant l'infini, l'unité, les cycles de la nature.

À travers sa peinture, Frédérique Drouillat ne cherche pas à imposer un regard, mais à ouvrir un espace d'interprétation. Elle invite le spectateur à se laisser porter, à ressentir, à projeter ses propres émotions. Une œuvre comme un miroir sensible — reflet d'un monde intérieur en perpétuelle évolution.

**Le Journal Du Gers** est un journal exclusivement tenu par des correspondants de presse **bénévoles**.