

La Ronde des Expos : l'art au cœur des villages gersois

Un des rendez-vous incontournable de l'été

LA RONDE DES EXPOS

GERS *ex Astarac*
Du 9 au 17 août 2025

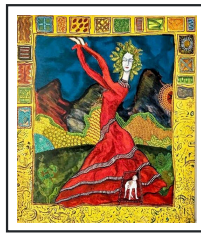
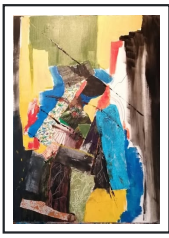


**Betcave-Aguin Boulaur Gaujan Lartigue
St-Elix-d'Astarac Saramon Sémézies-Cachan
Simorre Villefranche d'Astarac**
10^{ème} édition

La Ronde des Expos : l'art au cœur des villages gersois

Du 9 au 17 août 2025, neuf communes des Coteaux Arrats Gimone ouvriront leurs portes aux artistes locaux pour une nouvelle édition de la Ronde des Expos. Une belle initiative culturelle et humaine qui invite à la découverte de l'art... et du territoire.

Dans notre beau département, au cœur d'un paysage vallonné entre champs, bois et villages perchés, l'été 2025 s'annonce artistique. **Tous les deux ans**, une dynamique collective mobilise neuf communes rurales — **Betcave-Aguin, Boulaur, Gaujan, Lartigue, Saint-Elix-d'Astarac, Saramon, Semezies-Cachan, Simorre et Villefranche-d'Astarac** — autour d'un événement fédérateur : **La Ronde des Expos**.



Le principe est simple, mais l'effet remarquable. Durant dix jours, ces villages accueillent dans leurs églises, salles communales, les œuvres d'artistes du secteur : **peintres, illustrateurs, sculpteurs, photographes, céramistes, créateurs**. Une trentaine d'expositions à découvrir au fil d'un itinéraire libre, pensé comme une promenade artistique à travers les paysages et les talents du territoire. "C'est une manière de valoriser à la fois la création locale et notre patrimoine rural, dans une ambiance conviviale et accessible à tous", explique un membre de l'organisation.

Une invitation à flâner, rencontrer, ressentir

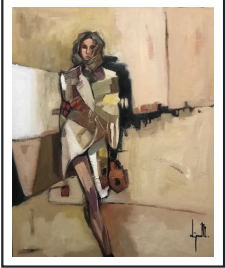
Plus qu'un simple parcours d'expositions, **La Ronde des Expos** est une **expérience immersive**, un moment privilégié pour **rencontrer le travail de ces artistes**, d'échanger autour de leur démarche, de leur technique, de leur lien au territoire, pour ceux qui seront présents.

À travers ces rencontres, ce sont autant de regards portés sur le monde, sur le patrimoine culturel de ce beau département qu'est le Gers, dont pourront profiter les visiteurs. Car en effet ce sera l'occasion de découvrir ou redécouvrir ses églises, ses petites rues fleuries, ses points de vue sur les coteaux, ses chapelles et abbayes. Tout invite à la flânerie et à la contemplation. Beaucoup des artistes exposés tout au long de cette "Ronde des expos", ont déjà une belle renommée sur le département mais également au delà.

En 2023 la "Ronde des Expos "a remporté un franc succès. De nombreux peintres y ont participé. En voici quelques œuvres.



Une vitrine pour l'art en milieu rural



Portée par les communes et souvent soutenue par des bénévoles, la Ronde des Expos est aussi une **réponse joyeuse au besoin de culture en zone rurale**. Ici, pas de galeries parisiennes ou de musées institutionnels, mais une autre idée de l'art : **ancré, partagé, accessible**. "Ce type d'initiative montre que l'art a toute sa place en dehors des grandes villes, et qu'il peut tisser du lien, créer du dialogue et de la curiosité dans les campagnes", témoigne une exposante.

Infos pratiques

Les expositions sont ouvertes tous les jours de 14h à 19h et le Week-ends et 15 août : 10h à 12h et 14h à 19h

Entrée libre

Le vernissage aura lieu samedi 9 août à Betcave- Aguin à 18 heures

INVITATION
Les maires des communes de
Betcave-Aguin, Boulaur, Gaugan, Lartigue,
Saint Elix d'Astarac, Saramon, Sémézies-Cachan,
Sinorre, Villefranche d'Astarac
ont le plaisir de vous inviter au vernissage de la
LA RONDE DES EXPOS
10ème édition
Samedi 9 août 2025 à 18h00
À Betcave-Aguin

La Ronde des Expos Du 9 au 17 août 2025 www.larondelesexpos.com 06.81.75.96.96 ou 06.76.26.30.89