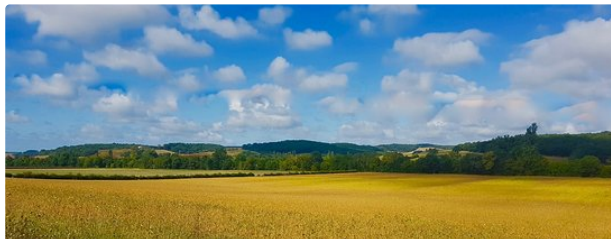


3 Agents de Remplacement du Service de Remplacement Gers représenteront le Gers au Concours Régional des Agents de Remplacement



3 Agents de Remplacement du Service de Remplacement Gers représenteront le Gers au Concours Régional des Agents de Remplacement

3 Agents de Remplacement, du Service de Remplacement Gers, représenteront le Gers au Concours Régional des Agents de Remplacement à Saint Chély d'Apcher (48) le 18 septembre 2025.

Le Service de Remplacement Agricole du Gers est fier d'annoncer la participation de 3 de ses agents de remplacement au Concours Régional des Agents de Remplacement qui se tiendra le 18 septembre 2025 à Saint Chély d'Apcher. Ce concours vise à mettre en avant et à promouvoir le rôle essentiel des agents de remplacement agricole tout en testant leurs compétences dans diverses épreuves liées au métier.

Le métier d'agent de remplacement : essentiel et pourtant boudé par les candidats

Dans un contexte où le recrutement sur les métiers agricoles est de plus en plus difficile, l'objectif premier de ce concours est de sensibiliser le public à la contribution cruciale des agents de remplacement en agriculture. Ils jouent un rôle essentiel en fournissant une assistance professionnelle aux agriculteurs et agricultrices lorsque ces derniers ont un besoin ponctuel de main-d'œuvre qualifiée. Ils remplacent et assurent ainsi la continuité des opérations agricoles et d'élevage en cas de congés, de maladies, d'obligations associatives ou de situations imprévues, garantissant ainsi la stabilité de l'exploitation.

Des Olympiades agricoles avant tout !

Loin d'être une épreuve sportive comme le terme « Olympiades » pourrait l'évoquer, les épreuves du concours sont soigneusement conçues pour refléter les multiples facettes du métier d'agent de remplacement agricole. Parmi les épreuves proposées, on compte des défis variés tels que la conduite de tracteur, la manipulation des bovins, l'utilisation d'une griffe à foin, ainsi qu'une épreuve mystère qui mettra à l'épreuve la polyvalence et l'adaptabilité des participants.

L'équipe gersoise va défendre son titre acquis l'année dernière lors de la 7ème édition qui se déroulait au lycée agricole de Mirande !

Cet événement est une occasion unique de démontrer le niveau d'expertise et de compétence des agents de remplacement agricole et de partager leurs expériences avec les élèves des lycées agricoles.

À propos du Service de Remplacement Agricole du Gers

Le Service de Remplacement Agricole du Gers est une association Loi 1901 fournit des solutions de main-d'œuvre temporaire aux agriculteurs et éleveurs du Gers. Nous nous engageons à soutenir les agriculteurs en leur fournissant des agents de remplacement qualifiés pour assurer la continuité de leurs activités, contribuant ainsi au dynamisme et à la durabilité du secteur agricole gersois.

Plus d'informations : <https://www.servicederemplacementgers.fr/> Route de Mirande - BP 70161 - 32003 Auch Cedex. Tél. : 05 62 61 77 90.